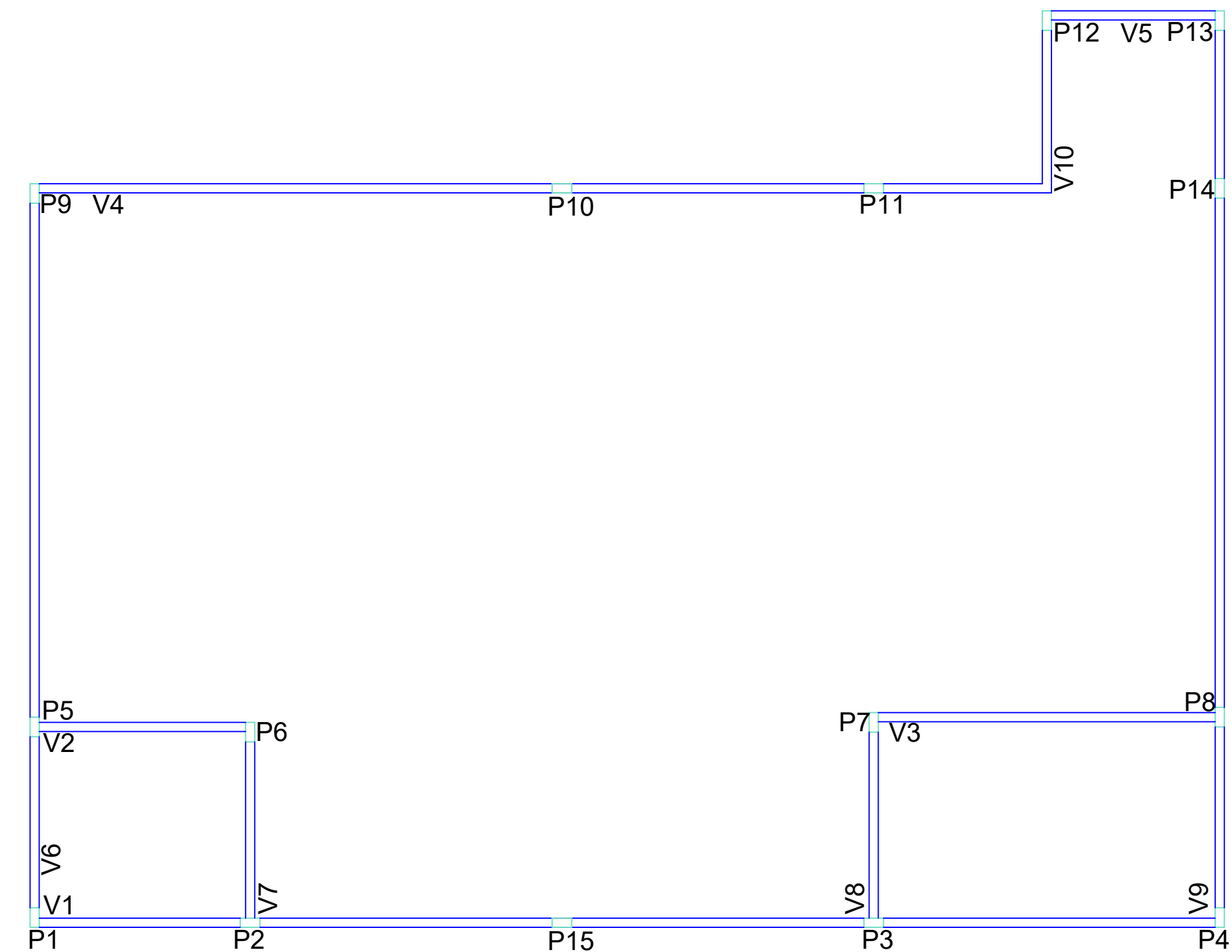
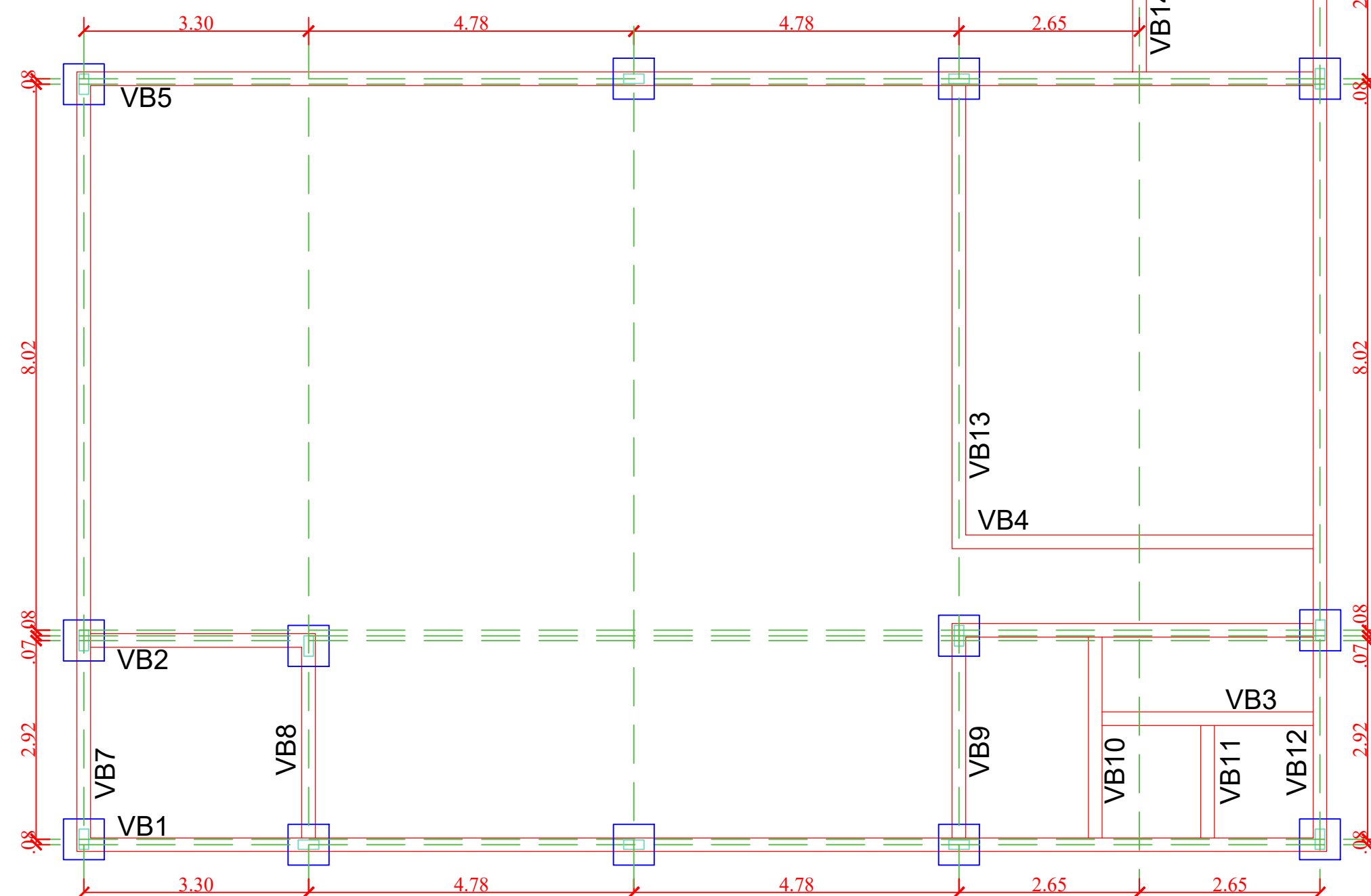


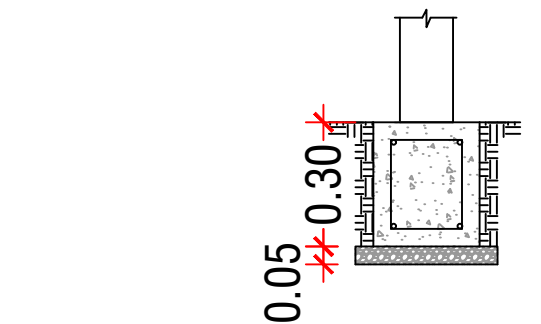
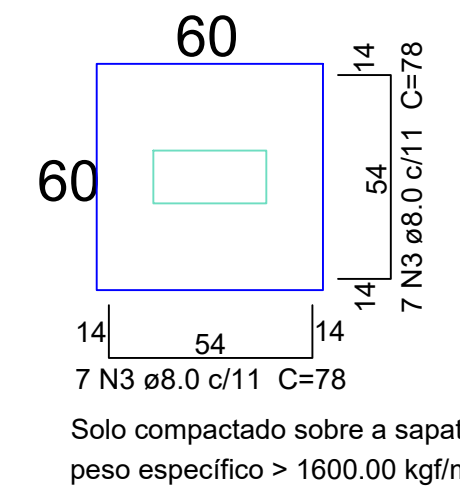
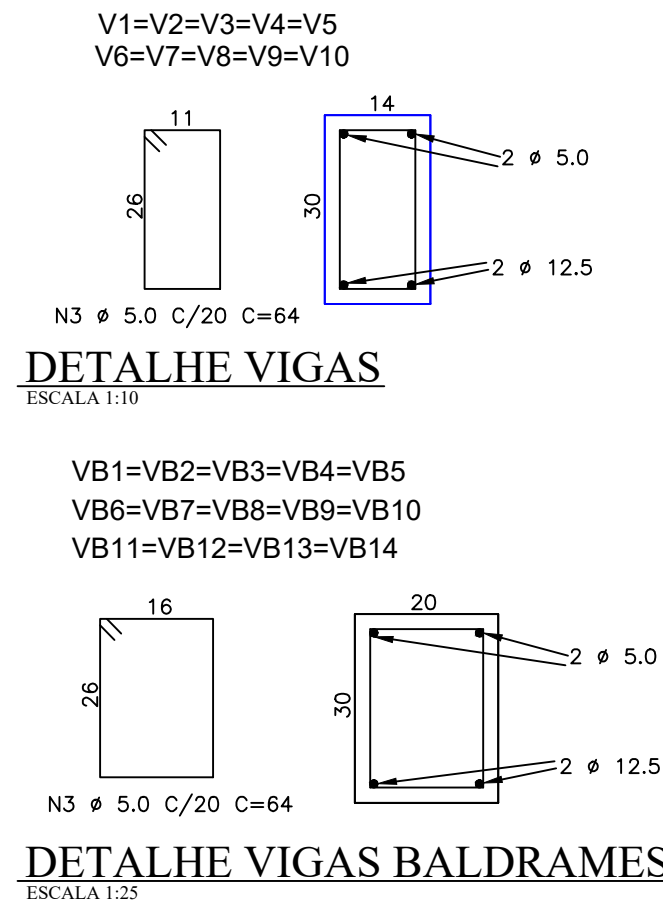
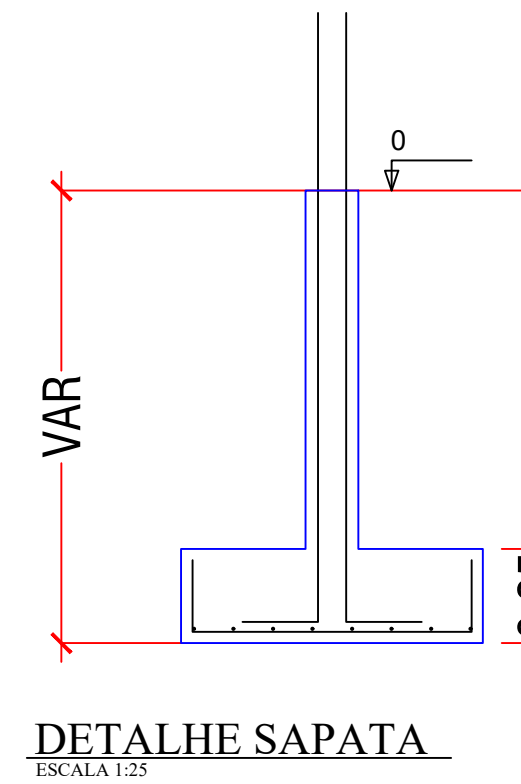
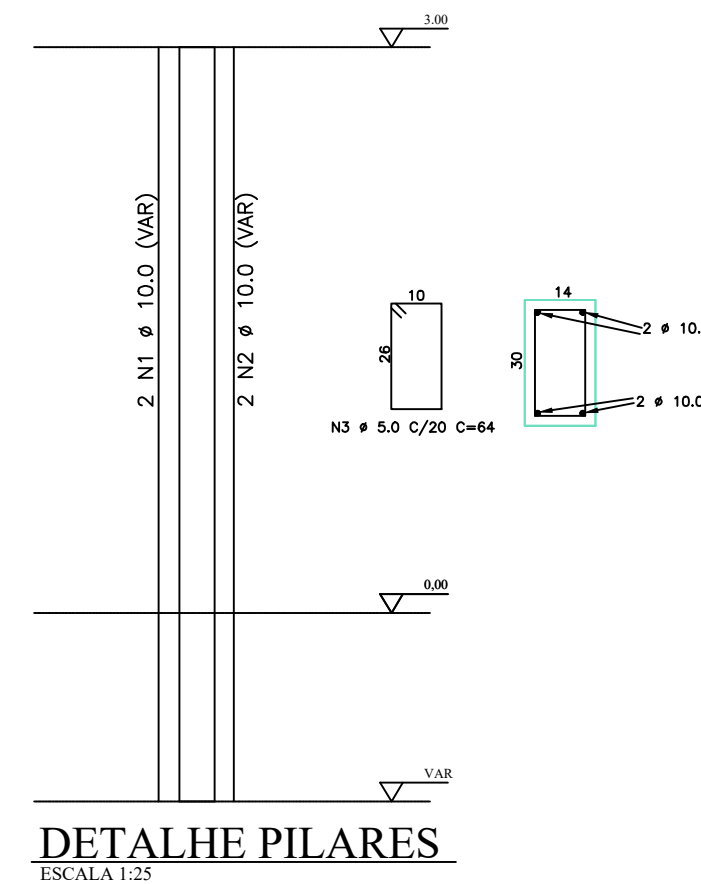
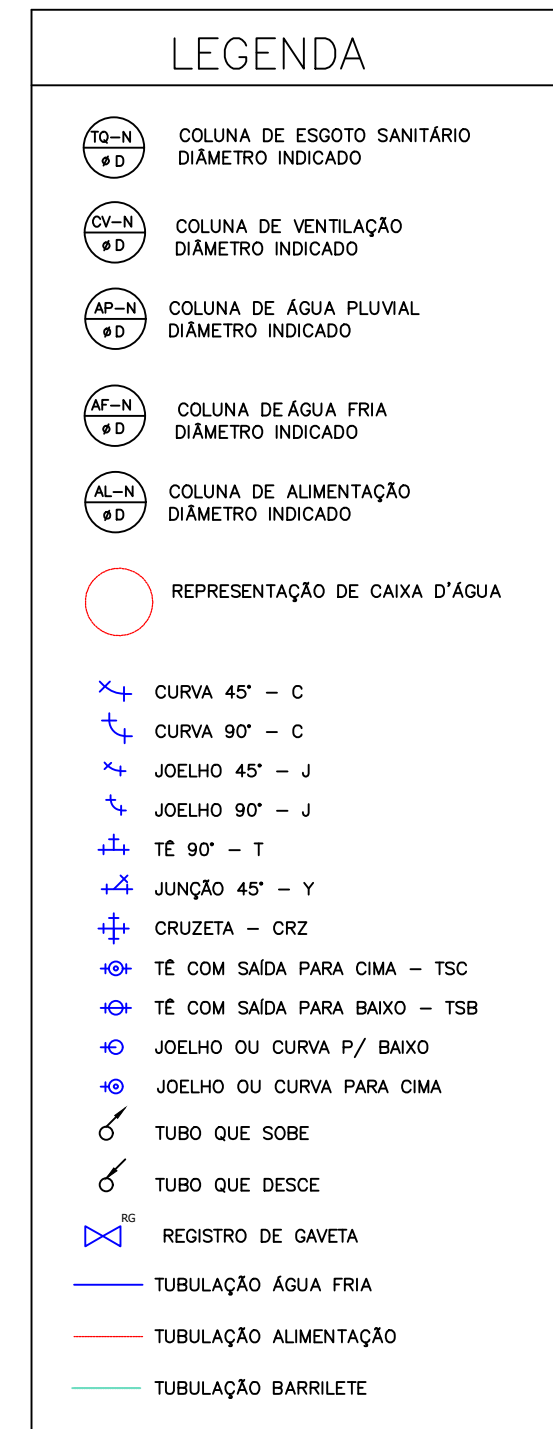
PLANTA HIDRÁULICA
ESCALA 1:50



PLANTA VIGAS E PILARES
ESCALA 1:75



PLANTA SAPATAS E VIGAS BALDRAMES
ESCALA 1:75



Estado de Mato Grosso
PREFEITURA MUNICIPAL DE ARAPUTANGA
SETOR DE ENGENHARIA - PROJETOS

DESCRIÇÃO:
PROJETO REFEITÓRIO DA ESTAÇÃO DE RECICLAGEM

DATA:
24/08/2020

ASSUNTO:
COMPLEMENTARES

FOLHA:
02/02

INFORMAÇÕES GERAIS:

- ÁREA DO TERRENO: 5000,00m²
- ÁREA TOTAL CONSTRUÍDA: 217,74m²

CONTEÚDO:

- PLANTA HIDRÁULICA
- PLANTA PILARES E VIGAS
- PLANTA SAPATAS E VB
- DETALHES
- LOCALIZAÇÃO

INFORMAÇÕES TÉCNICAS:

- PROPRIETÁRIO: PREFEITURA MUNICIPAL DE ARAPUTANGA
- ENDEREÇO: ESTRADA DA TABOÇA, KM 2
- MUNICÍPIO: ARAPUTANGA/MT

LOCALIZAÇÃO:

RESPONSÁVEL TÉCNICO:

JOÃO GUSTAVO F. S. JÚNIOR
ENG. CIVIL - CREA: 5064045506

DESENHISTA:

KARLA SOUZA DE OLIVEIRA
ESTAGIÁRIA

PREFEITURA MUNICIPAL DE ARAPUTANGA:

ENILSON DE ARAÚJO RIOS
PREFEITO MUNICIPAL

APROVAÇÃO DE ORGÃO COMPETENTE: