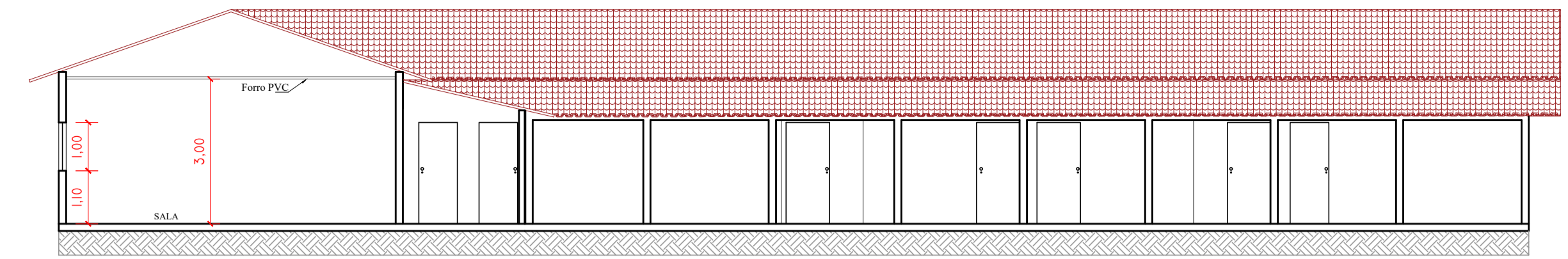
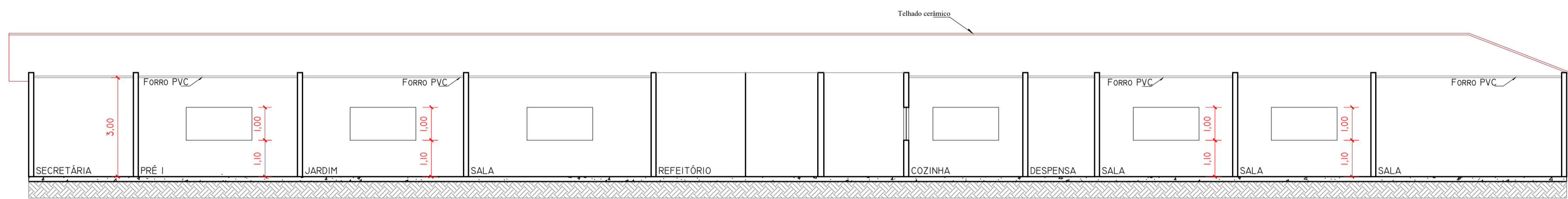


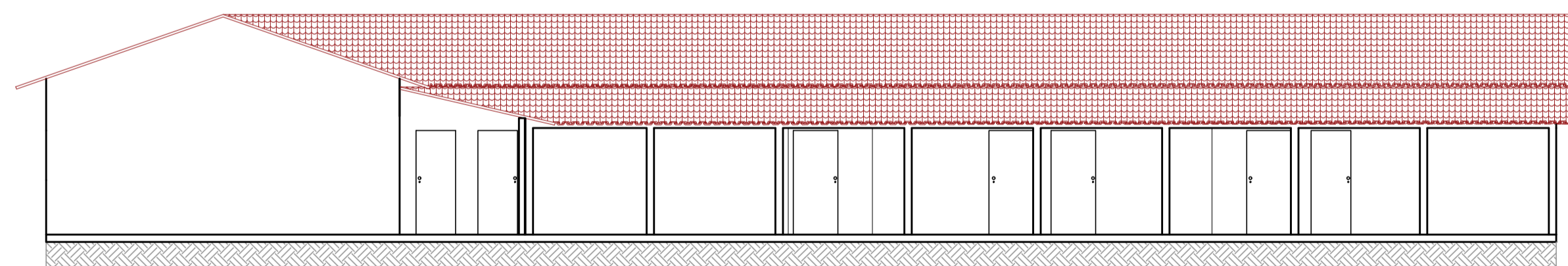
PLANTA BAIXA
ESCALA 1:100



CORTE A-A
ESCALA 1:100



CORTE B-B
ESCALA 1:100



FACHADA FRONTAL
ESCALA 1:100

PROJETO ARQUITETÔNICO

FOLHA
2/2

ASSUNTO: PROJETO DE AMPLIAÇÃO E REFORMA DA CRECHE MORADA DOS PEQUENINOS
 PROPRIETÁRIO: PREFEITURA MUNICIPAL DE ARAPUTANGA/MT
 LOCAL: RUA HORÁCIO ALCANTARA DE CARVALHO, LOTES 9 E 10 DA QUADRA 2



Resumo das áreas

ÁREA EXISTENTE	497,05 m²
ÁREA A SER AMPLIADA	127,23 m²
ÁREA TOTAL CONSTRUÍDA	624,28 m²

LEGENDA

PREFEITURA MUNICIPAL DE ARAPUTANGA
 CNPJ: 15.023.914/0001-45

RESPONSÁVEL TÉCNICO
JOÃO GUSTAVO FARIA DOS SANTOS JÚNIOR
 ENGENHEIRO CIVIL - CREA 5064045506

APROVAÇÃO