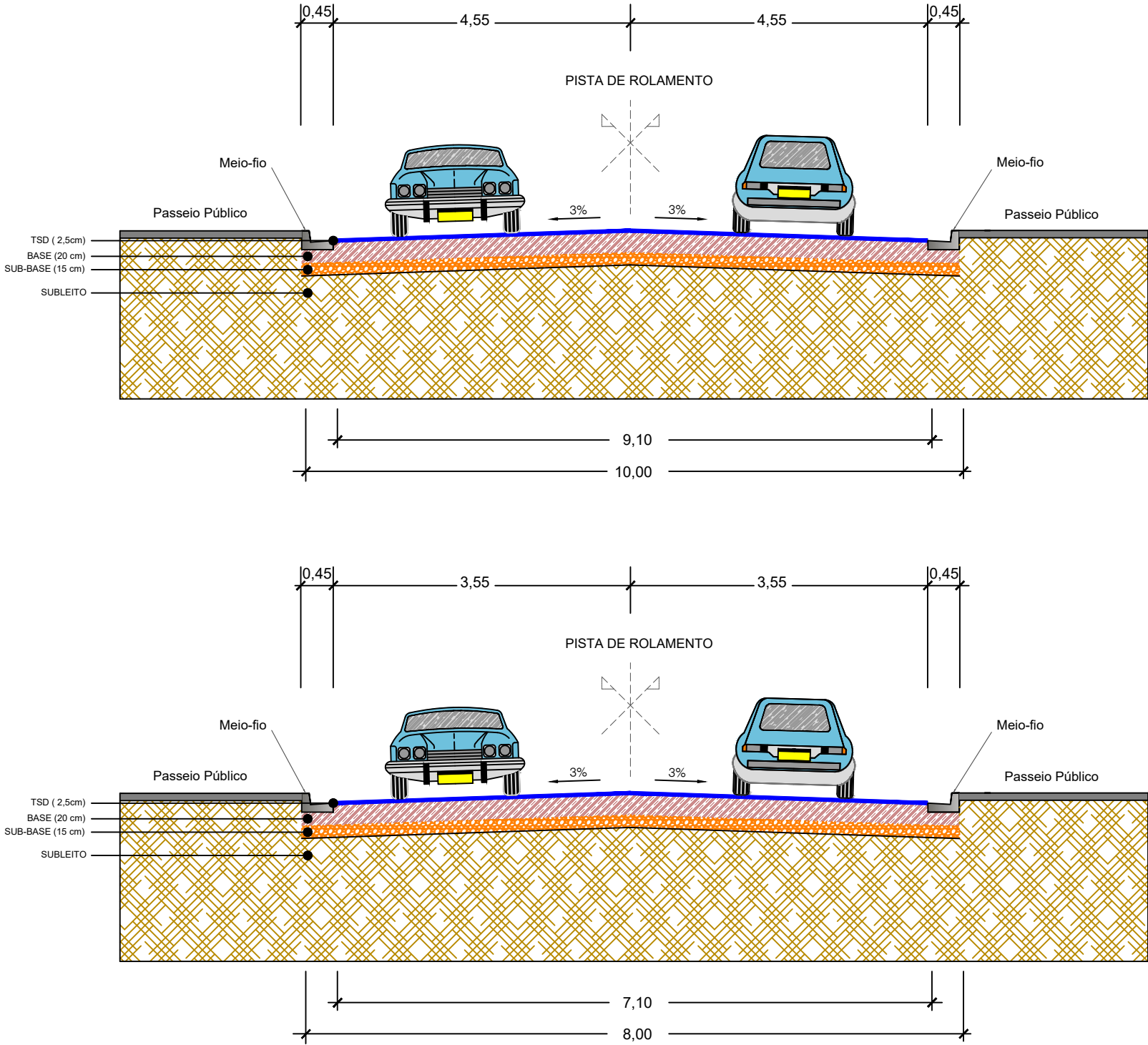


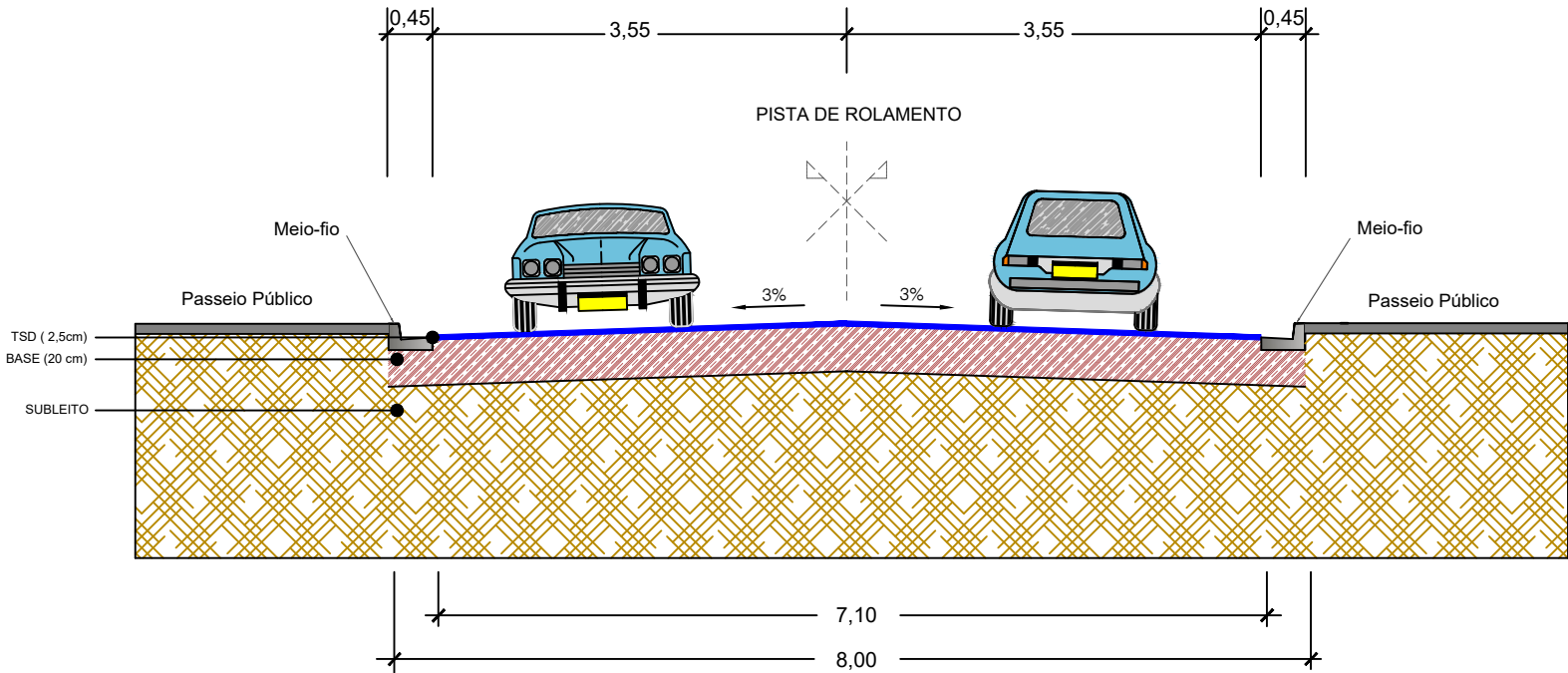


SEÇÃO TIPO DE PAVIMENTAÇÃO



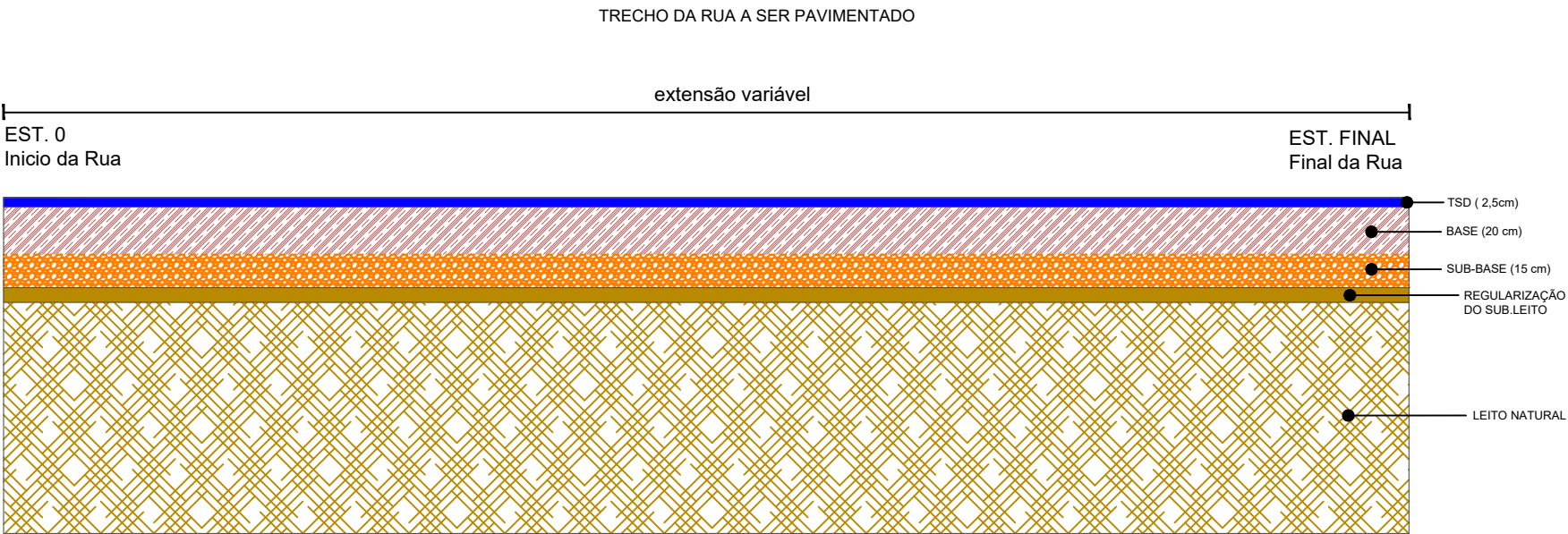
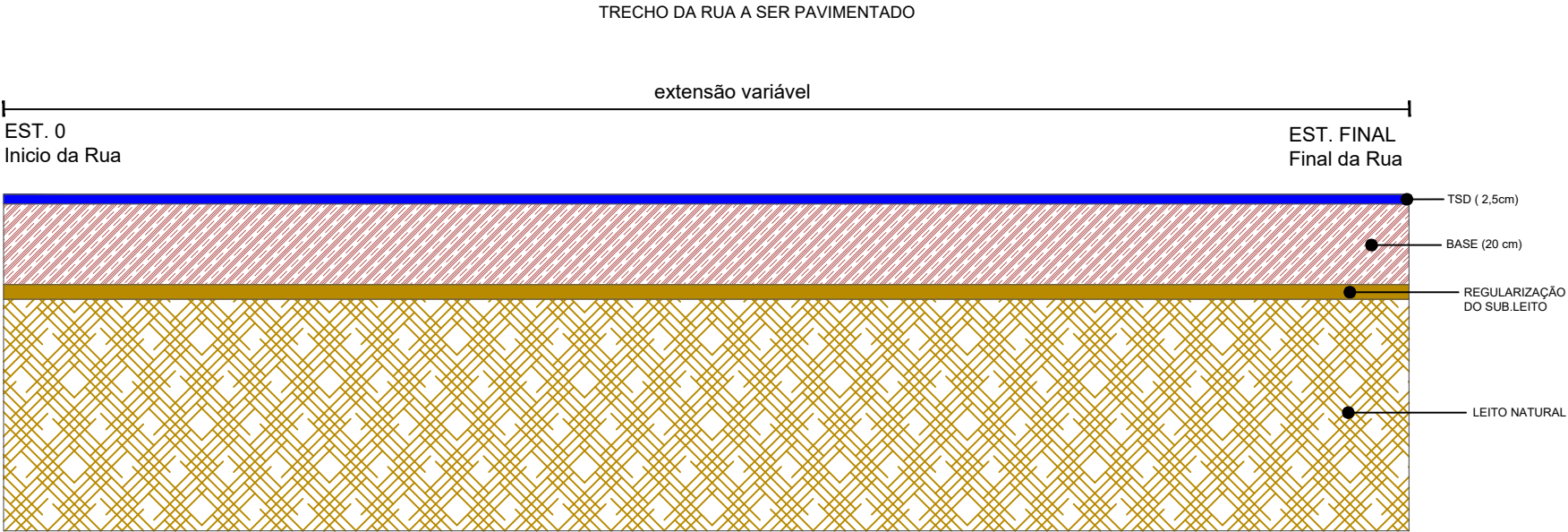
ASSUNTO: PROJETO DE PAVIMENTAÇÃO		AUTOR DO PROJETO:	ASSOCIAÇÃO MATO-GROSSENSE DOS MUNICÍPIOS -AMM Coordenação de Projetos	
LEGENDA: 1 - REVESTIMENTO EM TSD (TRATAMENTO SUPERFICIAL DUPLO) ESPESURA : 2,5 cm 2 - BASE DE SOLO ESTABILIZADA GRANULOMÉTRICAMENTE SEM MISTURA - (CBR > 60% E EXP < 0,5%) 3 - SUB-BASE DE SOLO ESTABILIZADA GRANULOMÉTRICAMENTE SEM MISTURA - (CBR > 20% E EXP < 1,0%) 4 - REGULARIZAÇÃO DO SUB-LEITO 5 - SUB-LEITO	DATA DA ENTREGA: AGOSTO/2021		OBRA: PROJETO DE PAVIMENTAÇÃO ASFÁLTICA	FOLHA Nº PV-01
	REVISÃO: 1º - 00/00/0000		PROPRIETÁRIO: PREFEITURA MUNICIPAL DE ARAPUTANGA - MT CNPJ: 15.023.914/0001-45	
ESCALA: SEM ESCALA		DESENHO: Eduardo C. Shimba Jr.	LOCAL: RUAS DIVERSAS	

# SEÇÃO TIPO DE PAVIMENTAÇÃO



<b>ASSUNTO:</b> PROJETO DE PAVIMENTAÇÃO		<b>AUTOR DO PROJETO:</b>	<b>ASSOCIAÇÃO MATO-GROSSENSE DOS MUNICÍPIOS -AMM</b> Coordenação de Projetos	
<b>LEGENDA:</b> <div><div>1 - REVESTIMENTO EM TSD (TRATAMENTO SUPERFICIAL DUPLO) ESPESSURA : 2.5 cm</div><div>2 - BASE DE SOLO ESTABILIZADA GRANULOMÉTRICAMENTE SEM MISTURA - (CBR &gt; 60% E EXP &lt; 0.5%)</div><div>3 - SUB-BASE DE SOLO ESTABILIZADA GRANULOMÉTRICAMENTE SEM MISTURA - (CBR &gt; 20% E EXP &lt; 1.0%)</div><div>4 - REGULARIZAÇÃO DO SUB-LEITO</div><div>5 - SUB-LEITO</div></div>	<b>DATA DA ENTREGA:</b> AGOSTO/2021		<b>OBRA:</b> PROJETO DE PAVIMENTAÇÃO ASFÁLTICA	<div><div>Associação Mato-grossense dos Municípios</div><div>Em Defesa do Municipalismo</div></div>
	<b>REVISÃO:</b> 1º - 00/00/0000		<b>PROPRIETÁRIO:</b> PREFEITURA MUNICIPAL DE ARAPUTANGA - MT <b>CNPJ:</b> 15.023.914/0001-45	
<b>ESCALA:</b> SEM ESCALA		<b>DESENHO:</b> Eduardo C. Shimba Jr.	<b>LOCAL:</b> RUAS DIVERSAS	

# DIAGRAMA LINEAR DO PAVIMENTO



ASSUNTO: PROJETO DE PAVIMENTAÇÃO

AUTOR DO PROJETO:

ASSOCIAÇÃO MATO-GROSSENSE DOS MUNICÍPIOS -AMM  
Coordenação de Projetos

LEGENDA:

- 1 - REVESTIMENTO EM TSD (TRATAMENTO SUPERFICIAL DUPLO)  
ESPESURA : 2,5 cm
- 2 - BASE DE SOLO ESTABILIZADA GRANULOMÉTRICAMENTE SEM  
MISTURA - (CBR > 60% E EXP < 0,5%)
- 3 - SUB-BASE DE SOLO ESTABILIZADA GRANULOMÉTRICAMENTE SEM  
MISTURA - (CBR > 20% E EXP < 1,0%)
- 4 - REGULARIZAÇÃO DO SUB-LEITO
- 5 - SUB-LEITO

DATA DA ENTREGA: AGOSTO/2021

REVISÃO: 1º - 00/00/0000

ESCALA:  
SEM ESCALA

DESENHO: Eduardo C. Shimba Jr.

OBRA: PROJETO DE PAVIMENTAÇÃO ASFÁLTICA

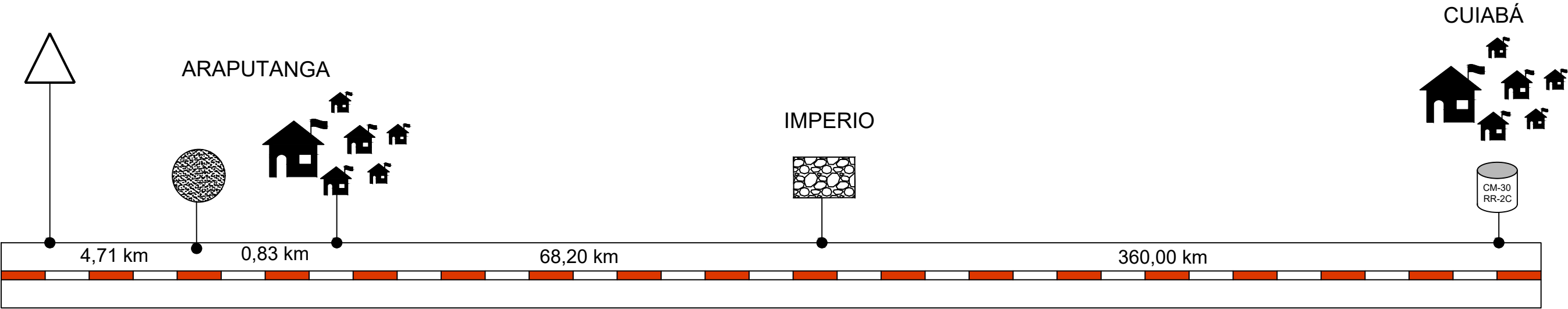
PROPRIETÁRIO: PREFEITURA MUNICIPAL DE ARAPUTANGA - MT  
CNPJ: 15.023.914/0001-45

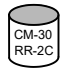



LOCAL: RUAS DIVERSAS

Associação Mato-grossense dos Municípios  
Em Defesa do Municipalismo

FOLHA Nº  
PV-03

# CROQUI DAS OCORRÊNCIAS DOS MATERIAIS



LEGENDA		COORD. GEOGRÁFICAS	DMT
	MATERIAL BETUMINOSO	—	360,00 km
	BOTA-FORA	15°27'38.99"S 58°20'42.10"O	0,83 Km
	JAZIDA	15°26'32.02"S 58°19'57.64"O	4,71 Km
	PEDREIRA	15°50'37.50"S 58° 8'40.78"O	68,20 Km

ASSUNTO: PROJETO DE PAVIMENTAÇÃO - CROQUI DE LOCALIZAÇÃO DOS MATERIAIS

LEGENDA:

DATA DA ENTREGA: AGOSTO/2021

REVISÃO: 1º - 00/00/0000

ESCALA:  
SEM ESCALA

AUTOR DO PROJETO:

DESENHO: Eduardo C. Shimba Jr.

ASSOCIAÇÃO MATO-GROSSENSE DOS MUNICÍPIOS -AMM  
Coordenação de Projetos

OBRA: PROJETO DE PAVIMENTAÇÃO ASFÁLTICA

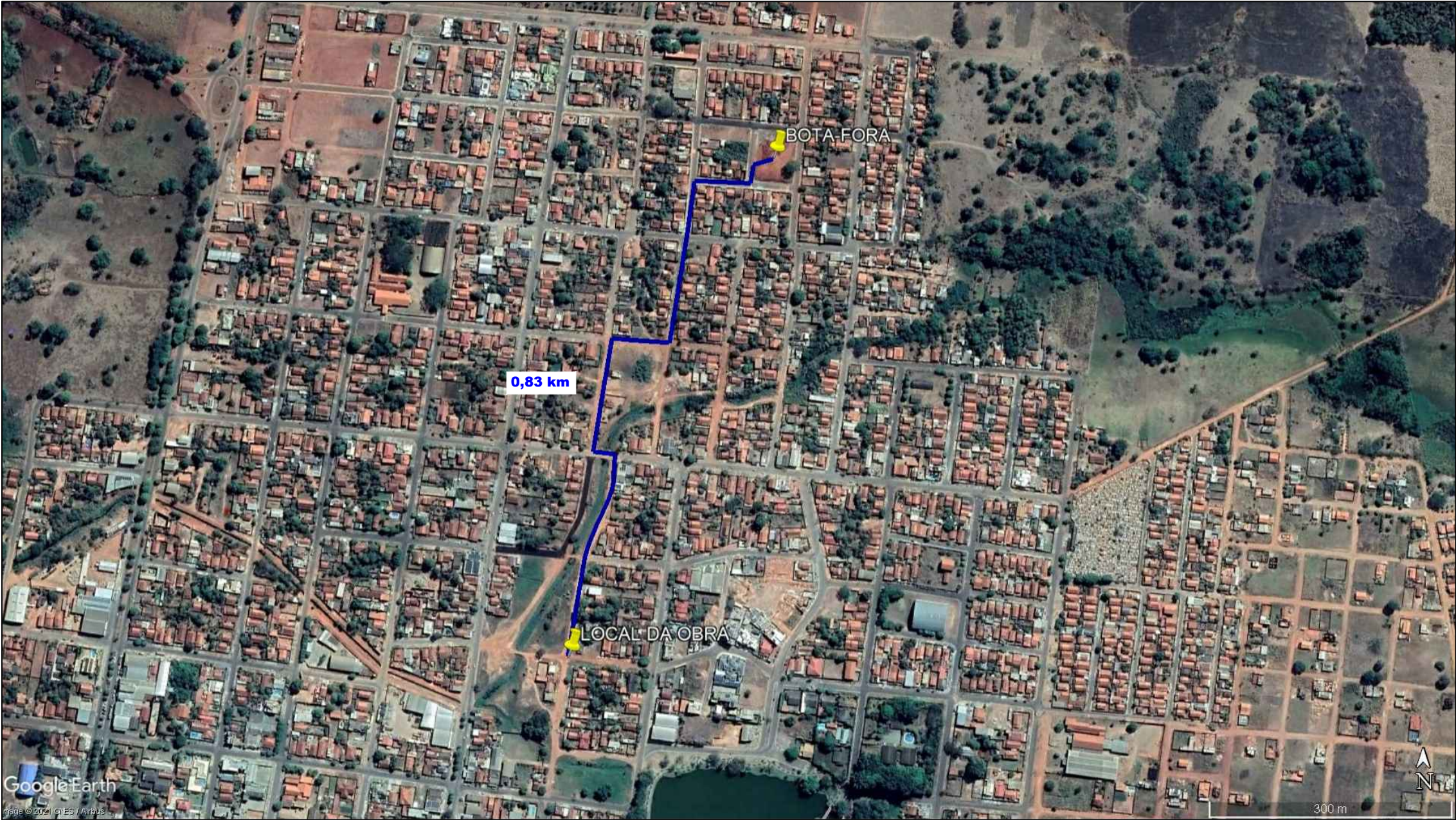
PROPRIETÁRIO: PREFEITURA MUNICIPAL DE ARAPUTANGA - MT  
CNPJ: 15.023.914/0001-45

LOCAL: RUAS DIVERSAS

FOLHA Nº  
PV-04



# LOCALIZAÇÃO DO BOTA FORA



## BOTA-FORA

Coordenada Geográficas:  
Latitude: 15°27'38.99"S  
Longitude: 58°20'42.10"O

Distância do Trecho:  
0,83 Km, sendo:  
0,83 Km de Trecho Pavimentado  
0,00 Km de Trecho não Pavimentado

Proprietário:  
Prefeitura Municipal de  
ARAPUTANGA - MT

<b>ASSUNTO:</b> PROJETO DE PAVIMENTAÇÃO - LOCALIZAÇÃO DO BOTA-FORA		<b>AUTOR DO PROJETO:</b>	ASSOCIAÇÃO MATO-GROSSENSE DOS MUNICÍPIOS -AMM Coordenação de Projetos	
<b>LEGENDA:</b> <div><div>Trecho Pavimentado</div><div>Trecho não Pavimentado</div></div>	<b>DATA DA ENTREGA:</b> AGOSTO/2021		<b>OBRA:</b> PROJETO DE PAVIMENTAÇÃO ASFÁLTICA	<div><div>AMM</div><div>Associação Mato-grossense dos Municípios</div><div>Em Defesa do Municipalismo</div></div>
	<b>REVISÃO:</b> 1º - 00/00/0000		<b>PROPRIETÁRIO:</b> PREFEITURA MUNICIPAL DE ARAPUTANGA - MT <b>CNPJ:</b> 15.023.914/0001-45	
<b>ESCALA:</b> SEM ESCALA		<b>DESENHO:</b> Eduardo C. Shimba Jr.	<b>LOCAL:</b> RUAS DIVERSAS	FOLHA Nº PV-05



# LOCALIZAÇÃO DA JAZIDA



## JAZIDA

Coordenada Geográficas:  
Latitude: 15°26'32.02"S  
Longitude: 58°19'57.64"O

Distância do Trecho:  
4,71 Km, sendo:  
3,55 Km de Trecho Pavimentado  
1,16 Km de Trecho não Pavimentado

Proprietário:  
Prefeitura Municipal de  
ARAPUTANGA - MT

**ASSUNTO:** PROJETO DE PAVIMENTAÇÃO - LOCALIZAÇÃO DA JAZIDA

**AUTOR DO PROJETO:**

**ASSOCIAÇÃO MATO-GROSSENSE DOS MUNICÍPIOS -AMM**  
Coordenação de Projetos

**LEGENDA:**  
Trecho Pavimentado  
Trecho não Pavimentado

**DATA DA ENTREGA:** AGOSTO/2021

**REVISÃO:** 1º - 00/00/0000

**ESCALA:**  
SEM ESCALA

**DESENHO:** Eduardo C. Shimba Jr.

**OBRA:** PROJETO DE PAVIMENTAÇÃO ASFÁLTICA

**PROPRIETÁRIO:** PREFEITURA MUNICIPAL DE ARAPUTANGA - MT  
**CNPJ:** 15.023.914/0001-45

**LOCAL:** RUAS DIVERSAS

**FOLHA Nº**  
**PV-06**



# LOCALIZAÇÃO DA PEDREIRA



**PEDREIRA**

Coordenada Geográficas:  
Latitude: 15°28'52.60"S  
Longitude: 59° 5'33.80"O

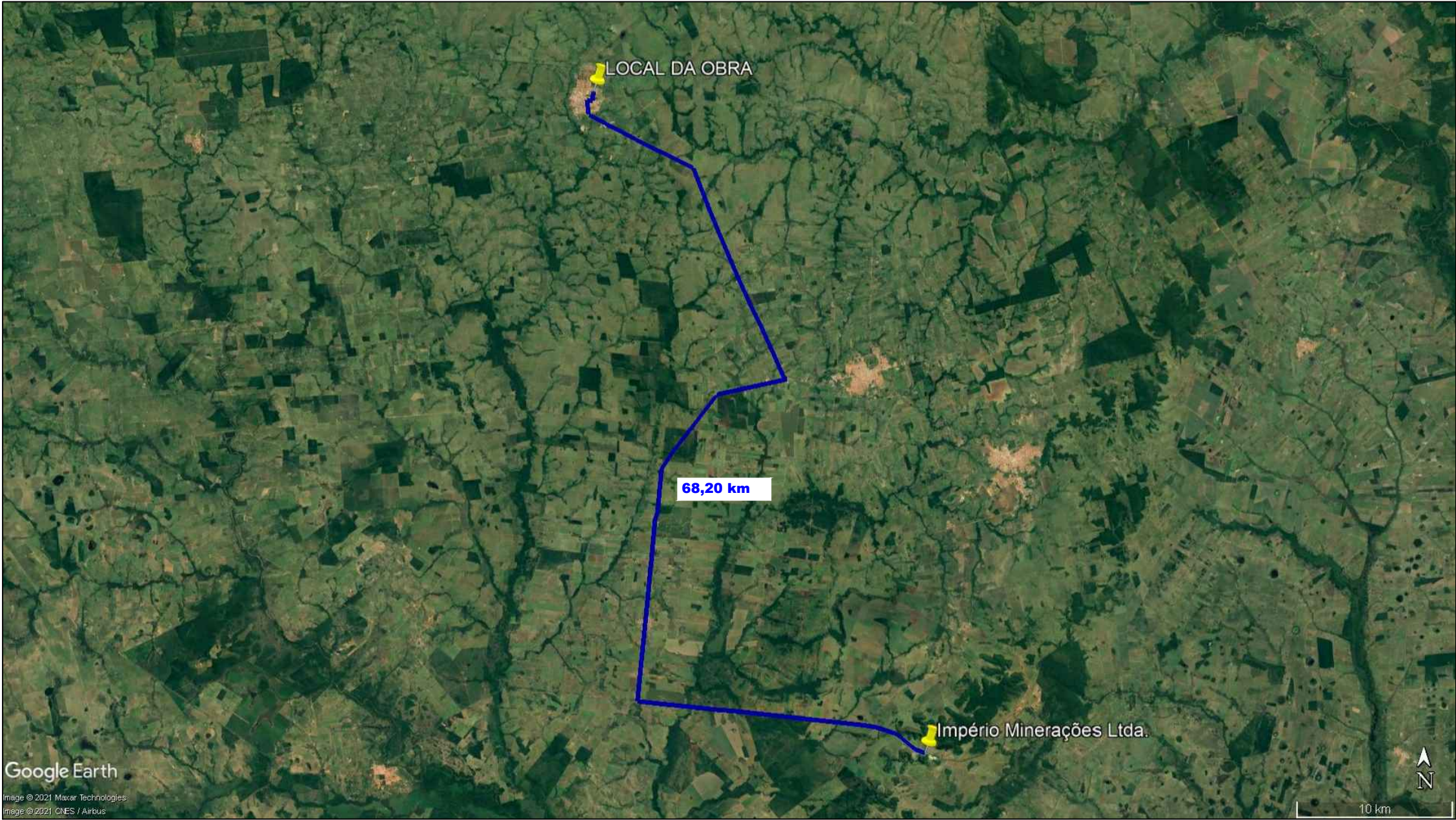
Distância do Trecho:  
109,00 Km, sendo:  
109,00 Km de Trecho Pavimentado  
0,00 Km de Trecho não Pavimentado

Proprietário:  
Pedreira Lm Ltda  
Processo DNPM:  
866730/2012

<b>ASSUNTO:</b> PROJETO DE PAVIMENTAÇÃO - LOCALIZAÇÃO DA PEDREIRA		<b>AUTOR DO PROJETO:</b>	<b>ASSOCIAÇÃO MATO-GROSSENSE DOS MUNICÍPIOS -AMM</b> Coordenação de Projetos	
<b>LEGENDA:</b> <div><div>Trecho Pavimentado</div><div>Trecho não Pavimentado</div></div>	<b>DATA DA ENTREGA:</b> AGOSTO/2021		<b>OBRA:</b> PROJETO DE PAVIMENTAÇÃO ASFÁLTICA	
	<b>REVISÃO:</b> 1º - 00/00/0000		<b>PROPRIETÁRIO:</b> PREFEITURA MUNICIPAL DE ARAPUTANGA - MT <b>CNPJ:</b> 15.023.914/0001-45	
<b>ESCALA:</b> SEM ESCALA		<b>DESENHO:</b> Eduardo C. Shimba Jr.	<b>LOCAL:</b> RUAS DIVERSAS	<b>FOLHA Nº</b> <b>PV-07</b>



# LOCALIZAÇÃO DA PEDREIRA



**PEDREIRA**

Coordenada Geográficas:  
Latitude: 15°50'37.50"S  
Longitude: 58° 8'40.78"O

Distância do Trecho:  
68,20 Km, sendo:  
68,20 Km de Trecho Pavimentado  
0,00 Km de Trecho não Pavimentado

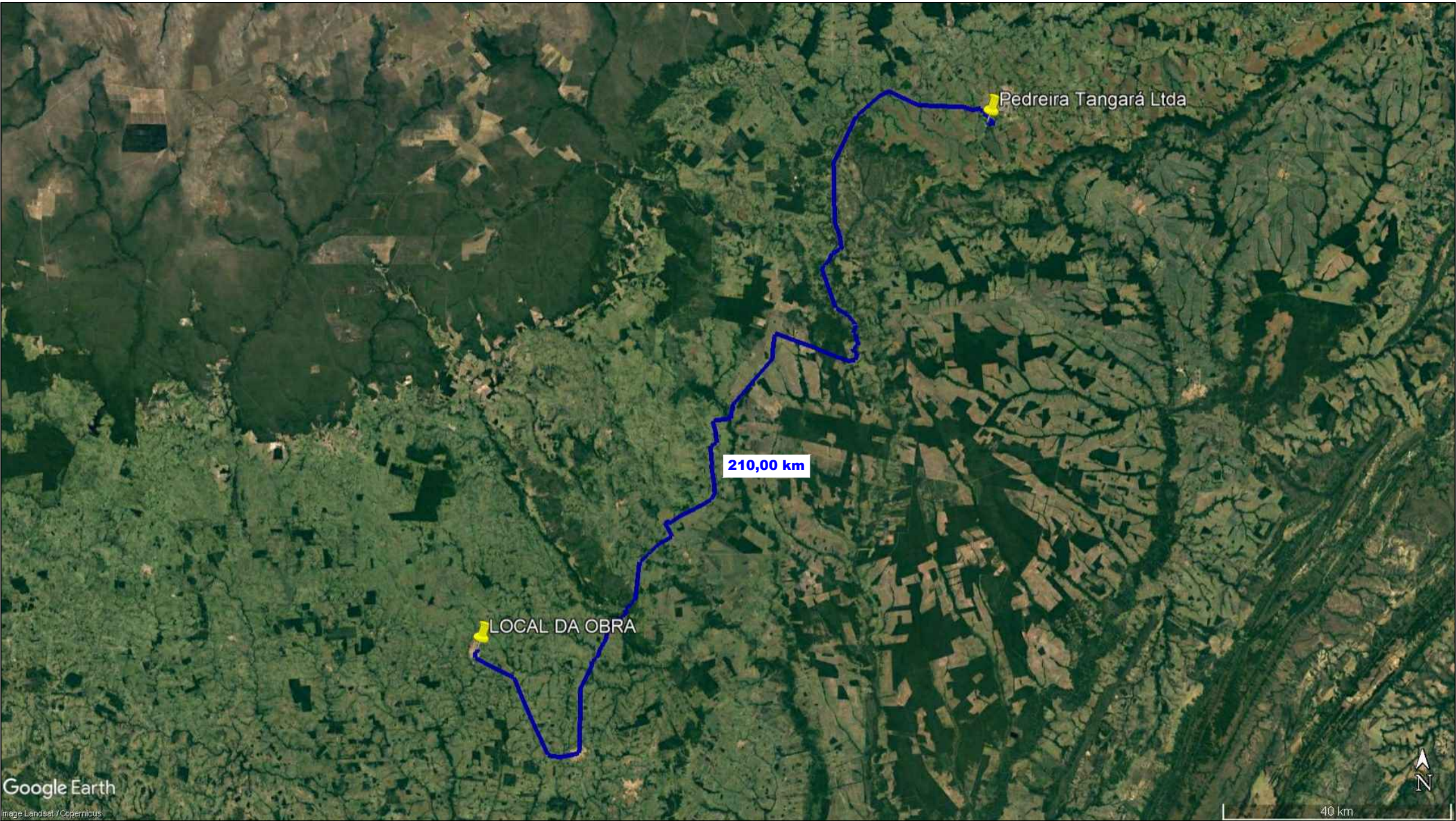
Proprietário:  
Império Minerações Ltda.

Processo DNPM:  
866189/1998

<b>ASSUNTO:</b> PROJETO DE PAVIMENTAÇÃO - LOCALIZAÇÃO DA PEDREIRA		<b>AUTOR DO PROJETO:</b>	<b>ASSOCIAÇÃO MATO-GROSSENSE DOS MUNICÍPIOS -AMM</b> Coordenação de Projetos	
<b>LEGENDA:</b> <div><div>Trecho Pavimentado</div><div>Trecho não Pavimentado</div></div>	<b>DATA DA ENTREGA:</b> AGOSTO/2021		<b>OBRA:</b> PROJETO DE PAVIMENTAÇÃO ASFÁLTICA	
	<b>REVISÃO:</b> 1º - 00/00/0000		<b>PROPRIETÁRIO:</b> PREFEITURA MUNICIPAL DE ARAPUTANGA - MT <b>CNPJ:</b> 15.023.914/0001-45	
<b>ESCALA:</b> SEM ESCALA		<b>DESENHO:</b> Eduardo C. Shimba Jr.	<b>LOCAL:</b> RUAS DIVERSAS	<b>FOLHA Nº</b> <b>PV-08</b>



# LOCALIZAÇÃO DA PEDREIRA



**PEDREIRA**

Coordenada Geográficas:  
Latitude: 14°39'10.41"S  
Longitude: 57°31'26.55"O

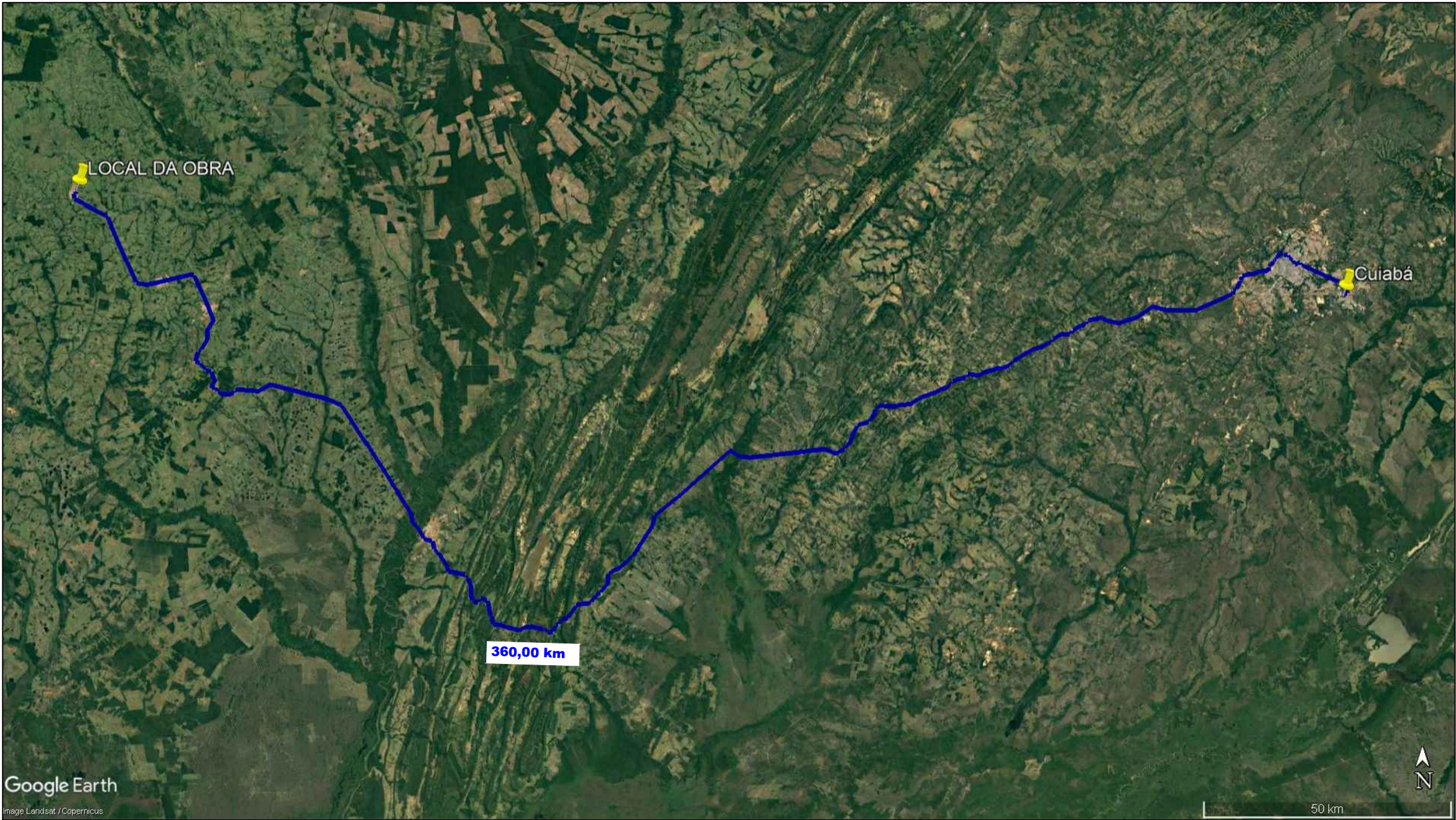
Distância do Trecho:  
210,00 Km, sendo:  
210,00 Km de Trecho Pavimentado  
0,00 Km de Trecho não Pavimentado

Proprietário:  
Pedreira Tangará Ltda  
Processo DNPM:  
866083/2009

<b>ASSUNTO:</b> PROJETO DE PAVIMENTAÇÃO - LOCALIZAÇÃO DA PEDREIRA		<b>AUTOR DO PROJETO:</b>	<b>ASSOCIAÇÃO MATO-GROSSENSE DOS MUNICÍPIOS -AMM</b> Coordenação de Projetos	
<b>LEGENDA:</b> <div><div>Trecho Pavimentado</div><div>Trecho não Pavimentado</div></div>	<b>DATA DA ENTREGA:</b> AGOSTO/2021		<b>OBRA:</b> PROJETO DE PAVIMENTAÇÃO ASFÁLTICA	
	<b>REVISÃO:</b> 1º - 00/00/0000		<b>PROPRIETÁRIO:</b> PREFEITURA MUNICIPAL DE ARAPUTANGA - MT <b>CNPJ:</b> 15.023.914/0001-45	
<b>ESCALA:</b> SEM ESCALA		<b>DESENHO:</b> Eduardo C. Shimba Jr.	<b>LOCAL:</b> RUAS DIVERSAS	<b>FOLHA Nº</b> <b>PV-09</b>



# LOCALIZAÇÃO DO MATERIAL BETUMINOSO



## MATERIAL BETUMINOSO

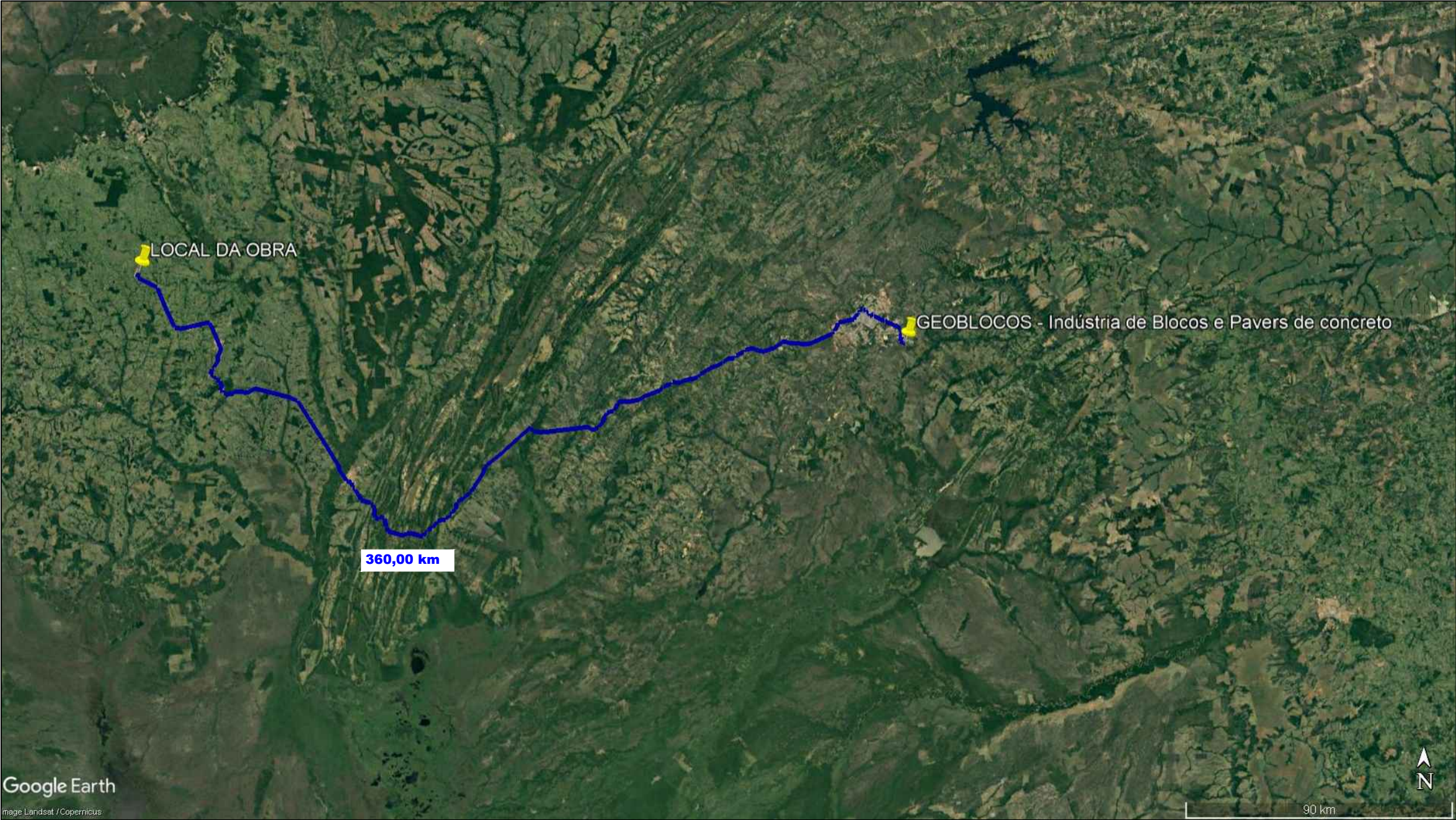
Coordenada Geográficas:  
Cuiabá - MT (Bairro Dist. Industrial)  
Latitude: 15°39'23.30"S  
Longitude: 55°59'2.06"O

Distância do Trecho:  
360,00 km, sendo:  
360,00 km de Trecho Pavimentado  
0,00 Km de Trecho não Pavimentado

ASSUNTO: PROJETO DE PAVIMENTAÇÃO - LOCALIZAÇÃO DO MATERIAL BETUMINOSO		AUTOR DO PROJETO:	ASSOCIAÇÃO MATO-GROSSENSE DOS MUNICÍPIOS -AMM Coordenação de Projetos	
LEGENDA: <div><div>Trecho Pavimentado</div><div>Trecho não Pavimentado</div></div>	DATA DA ENTREGA: AGOSTO/2021		OBRA:	PROJETO DE PAVIMENTAÇÃO ASFÁLTICA
	REVISÃO: 1º - 00/00/0000		PROPRIETÁRIO: CNPJ:	PREFEITURA MUNICIPAL DE ARAPUTANGA - MT 15.023.914/0001-45
ESCALA: SEM ESCALA		DESENHO: Eduardo C. Shimba Jr.	LOCAL: RUAS DIVERSAS	FOLHA Nº PV-10



# LOCALIZAÇÃO DE PISO TATÍL



## PISO TATÍL

Coordenada Geográficas:  
Cuiabá - MT  
GEOBLOCOS - Indústria de Blocos e Pavers de concreto  
Latitude: 15°40'32.79"S  
Longitude: 55°58'17.46"O

Distância do Trecho:  
360,00 km, sendo:  
360,00 km de Trecho Pavimentado  
0,00 Km de Trecho não Pavimentado

<b>ASSUNTO:</b> PROJETO DE PAVIMENTAÇÃO - LOCALIZAÇÃO DE PISO TATÍL		<b>AUTOR DO PROJETO:</b>	<b>ASSOCIAÇÃO MATO-GROSSENSE DOS MUNICÍPIOS - AMM</b> Coordenação de Projetos	
<b>LEGENDA:</b> <div><div>Trecho Pavimentado</div><div>Trecho não Pavimentado</div></div>	<b>DATA DA ENTREGA:</b> AGOSTO/2021		<b>OBRA:</b> PROJETO DE PAVIMENTAÇÃO ASFÁLTICA	
	<b>REVISÃO:</b> 1º - 00/00/0000		<b>PROPRIETÁRIO:</b> PREFEITURA MUNICIPAL DE ARAPUTANGA - MT <b>CNPJ:</b> 15.023.914/0001-45	
<b>ESCALA:</b> SEM ESCALA		<b>DESENHO:</b> Eduardo C. Shimba Jr.	<b>LOCAL:</b> RUAS DIVERSAS	<b>FOLHA Nº</b> <b>PV-11</b>