

P1  
200x200




# Forma do pavimento TÉRREO (Nível 0)

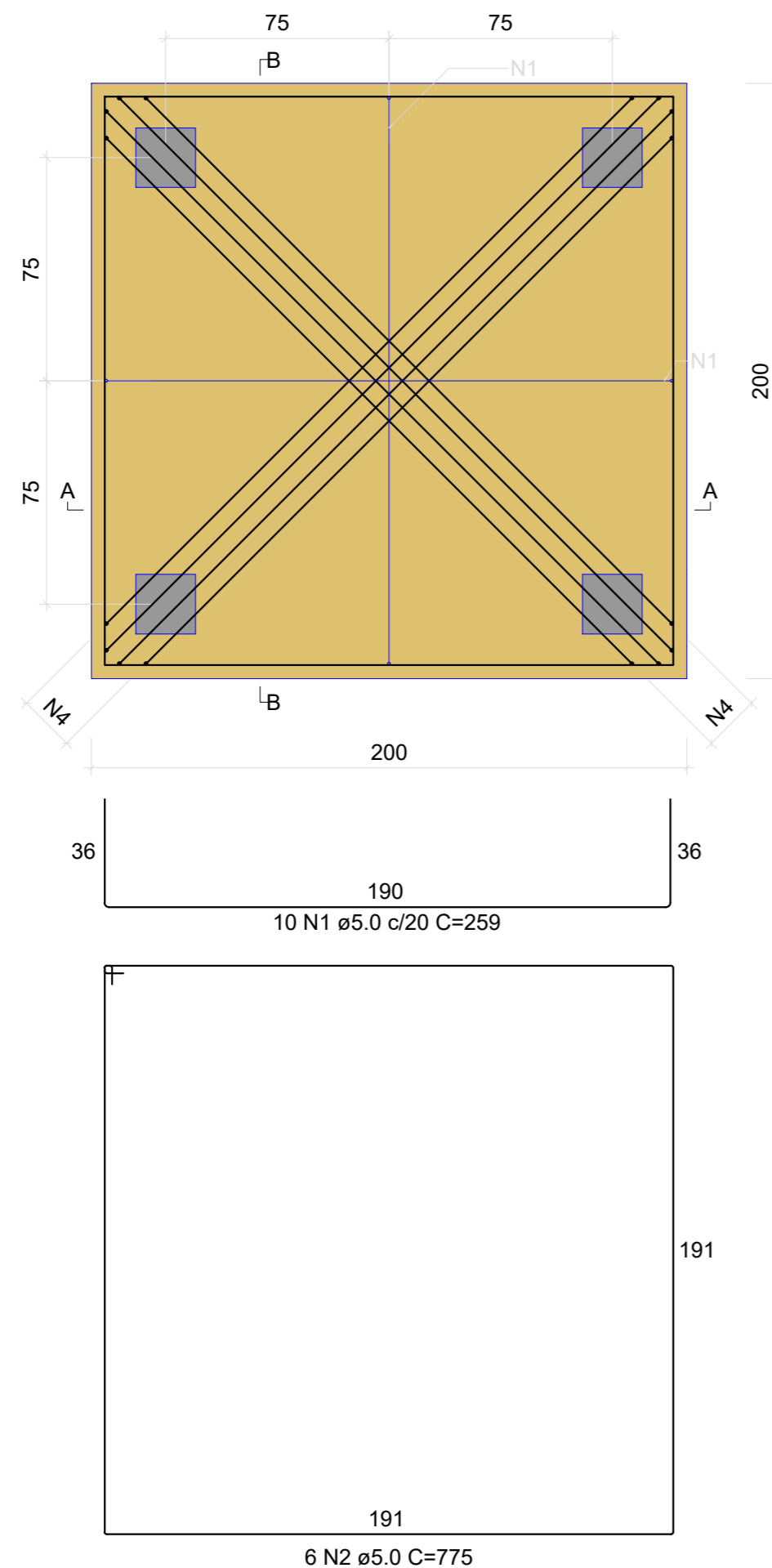
escala 1:50

Características dos materiais	
fck (kgf/cm <sup>2</sup> )	Ecs (kgf/cm <sup>2</sup> )
250	241500

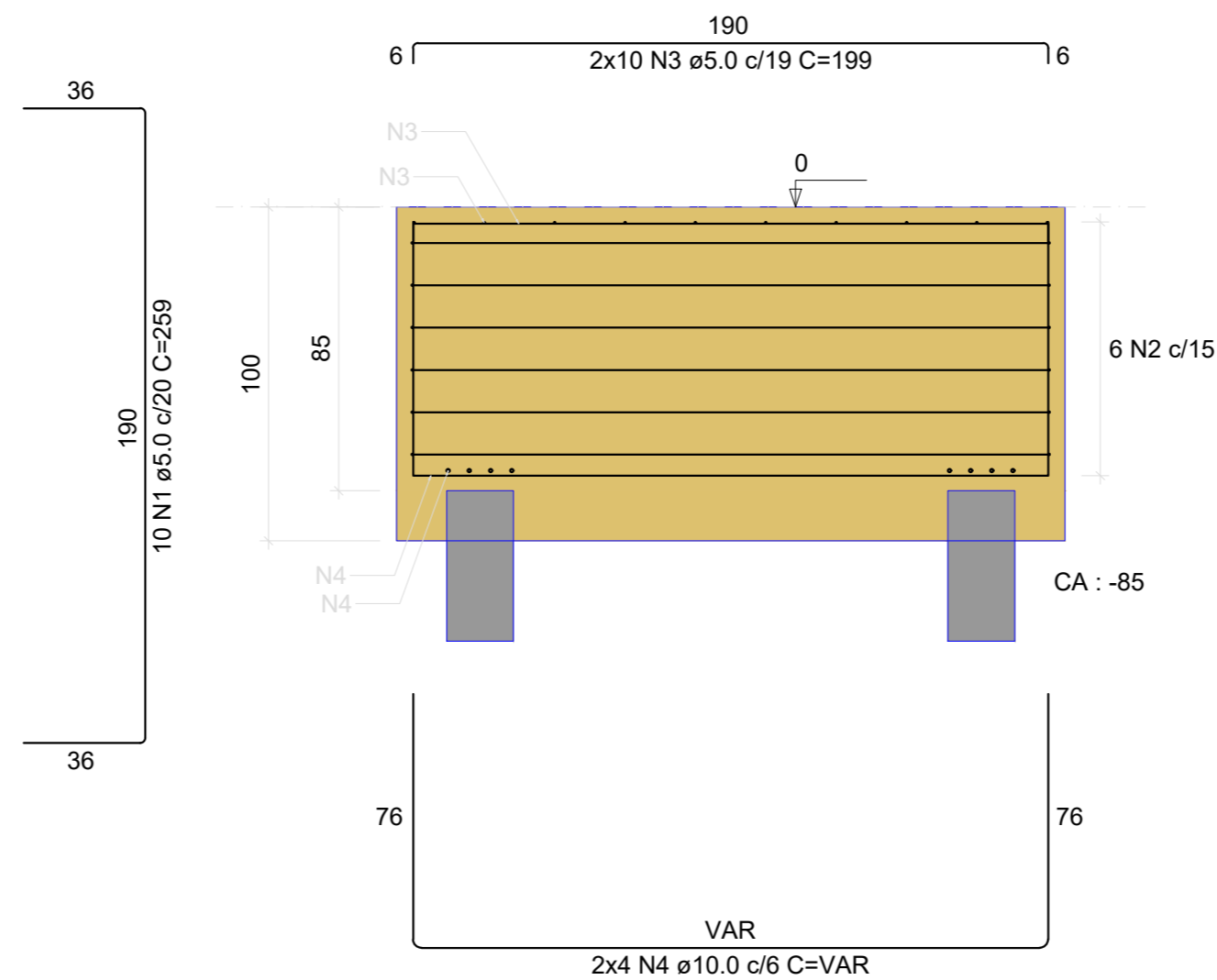
Dimensão máxima do agregado = 19 mm

Legenda dos pilares	
	Fundação

B1  
4xR20  
PLANTA  
ESC 1:25



CORTE A-A = CORTE B-B  
ESC 1:25



### RELAÇÃO DO AÇO

B1

AÇO	N	DIAM (mm)	QUANT	C.UNIT (cm)	C.TOTAL (cm)
CA60	1	5.0	20	259	5180
	2	5.0	6	775	4650
	3	5.0	20	199	3980
CA50	4	10.0	8	VAR	VAR

### RESUMO DO AÇO

AÇO	DIAM (mm)	C.TOTAL (m)	PESO + 10% (kg)
CA50	10.0	27	18.3
CA60	5.0	138.1	23.4
PESO TOTAL (kg)			
CA50		18.3	
CA60		23.4	

Volume de concreto (C 25) = 3.08 m<sup>3</sup>



Estado de Mato Grosso  
**PREFEITURA MUNICIPAL DE ARAPUTANGA**  
CNPJ 15.023.914/0001-45

DESCRIÇÃO: **RESERVATÓRIO DE ÁGUA - TIPO TAÇA COLUNA SECA**

DATA:  
16/02/2024

ASSUNTO: **PROJETO FUNDAÇÃO**

FOLHA:  
01/01

INFORMAÇÕES GERAIS:

- I. A.: -  
- T. O.: - - C. P.: -

CONTEÚDO:  
- FUNDAÇÃO - RESERVATÓRIO DE ÁGUA - TIPO TAÇA COLUNA SECA 30.000 LITROS

INFORMAÇÕES TÉCNICAS:

- PROPRIETÁRIO: PREFEITURA MUNICIPAL DE ARAPUTANGA  
- ENDEREÇO: ZONA URBANA  
- MUNICÍPIO: ARAPUTANGA/MT

LOCALIZAÇÃO E SITUAÇÃO:

RESPONSÁVEL TÉCNICO:

JOÃO GUSTAVO F. S. JÚNIOR  
ENG. CIVIL - CREA: 5064045506

KARLA SOUZA DE OLIVEIRA  
ENG. CIVIL - CREA: 53295/MT

PREFEITURA MUNICIPAL DE ARAPUTANGA:

ENÍLSON DE ARAÚJO RIOS  
PREFEITO MUNICIPAL

SEM ESCALA

APROVAÇÃO DA PREFEITURA:

OBS: DECLARO QUE A APROVAÇÃO DO PROJETO POR PARTE DA PREFEITURA NÃO IMPLICA NO RECONHECIMENTO DO DIREITO DE PROPRIEDADE DO TERRENO.