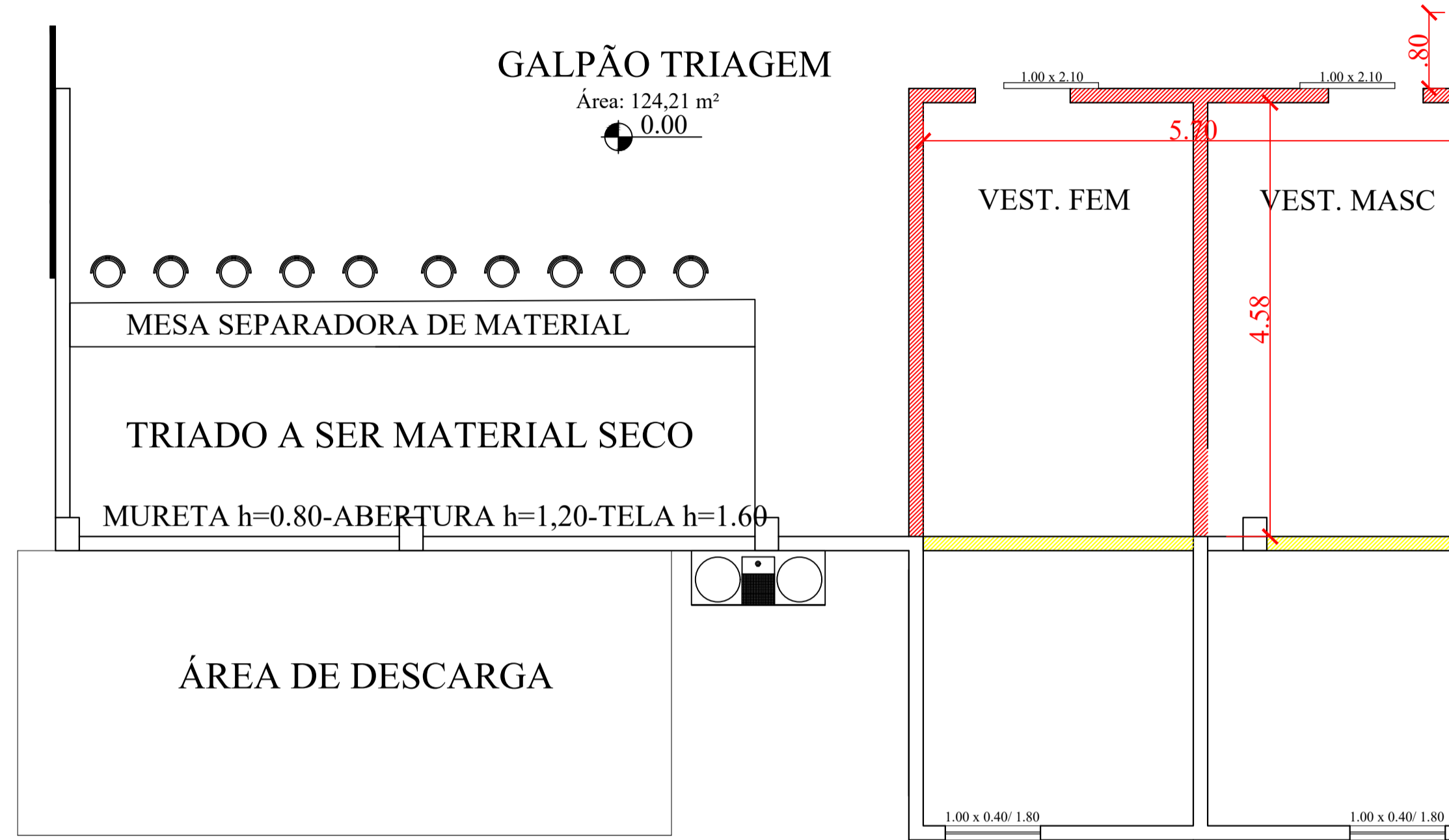
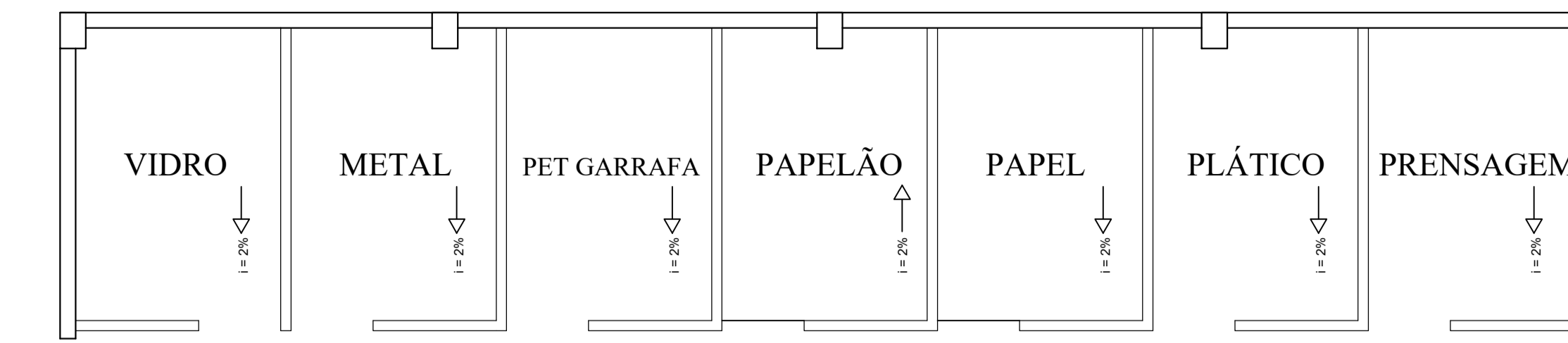
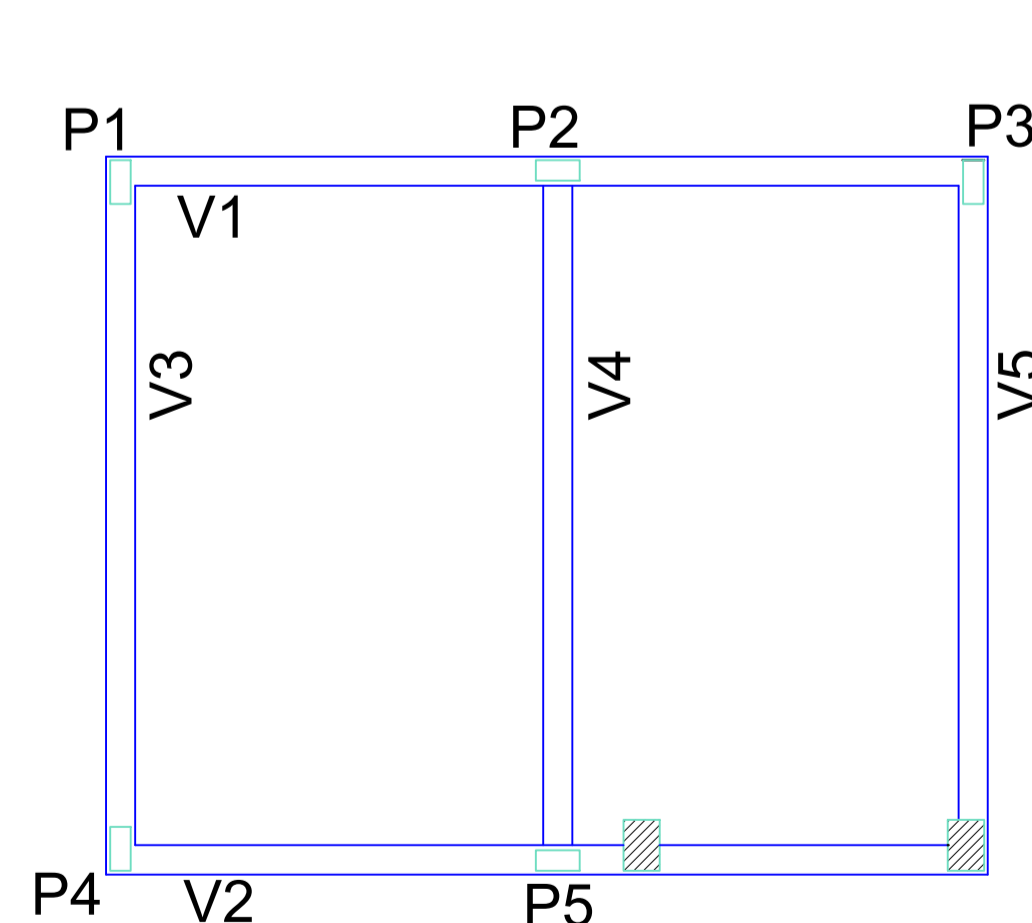


PLANTA BAIXA
ESCALA 1:30

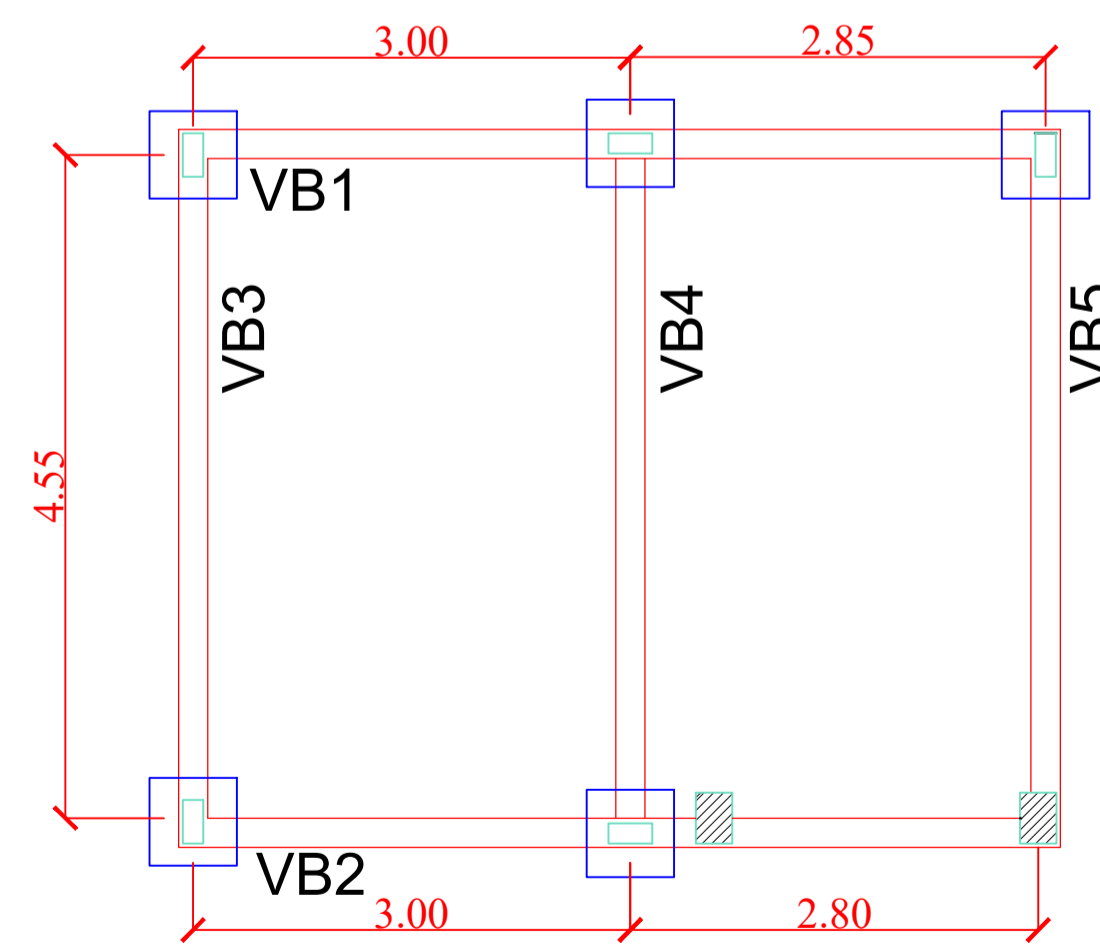


PLANTA DEMOLIR/CONSTRUIR
ESCALA 1:50

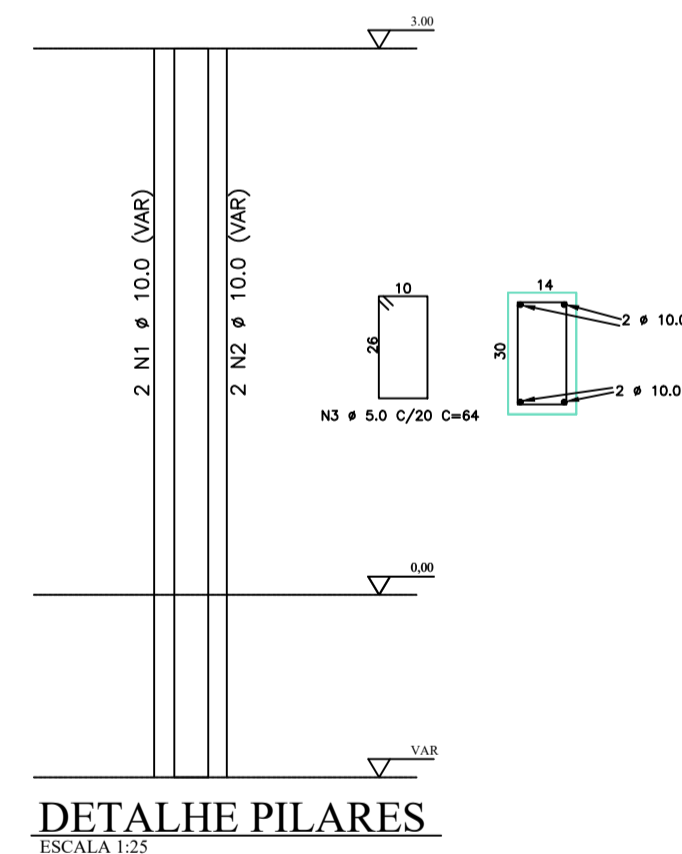
LEGENDA	
	EXISTENTE
	CONSTRUIR
	DEMOLIR



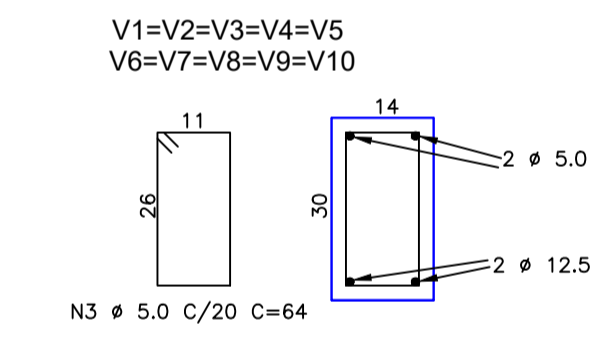
PLANTA VIGAS E PILARES
ESCALA 1:75



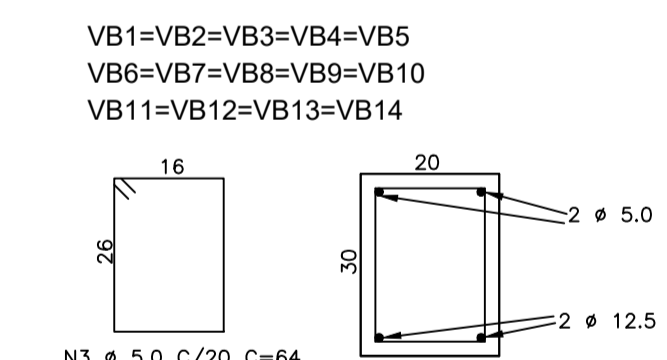
PLANTA SAPATAS E VIGAS BALDRAMES
ESCALA 1:75



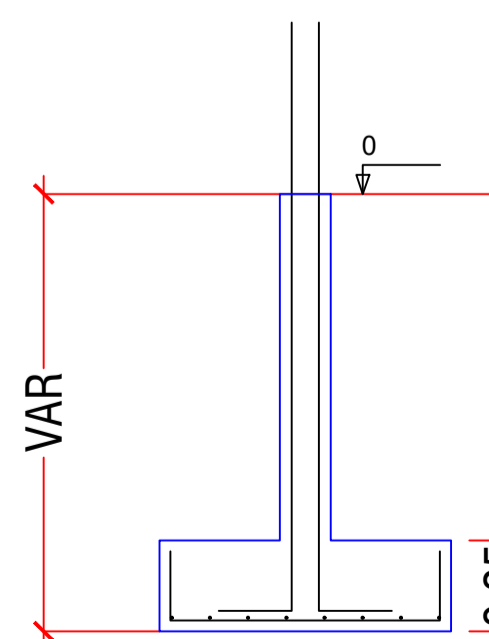
DETALHE PILARES
ESCALA 1:25



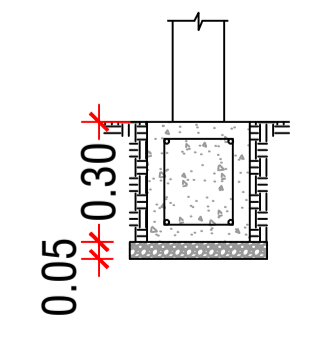
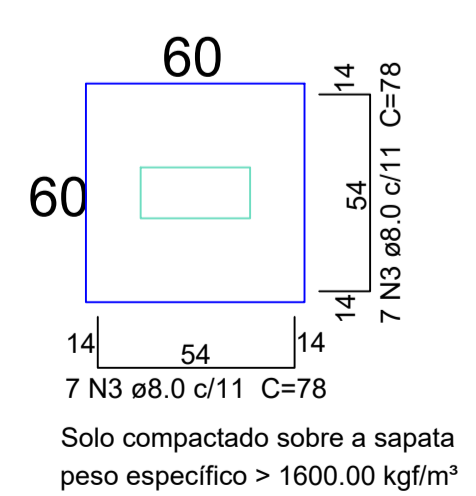
DETALHE VIGAS
ESCALA 1:10



DETALHE VIGAS BALDRAMES
ESCALA 1:25



DETALHE SAPATA
ESCALA 1:25



DETALHE ESCAVAÇÃO VB
ESCALA 1:25

Estado de Mato Grosso
PREFEITURA MUNICIPAL DE ARAPUTANGA
SETOR DE ENGENHARIA - PROJETOS

DESCRIÇÃO: PROJETO VESTIÁRIOS DA ESTAÇÃO DE RECICLAGEM	DATA: 24/08/2020
ASSUNTO: PROJETOS ARQUITETÔNICO E COMPLEMENTARES	FOLHA: 01/02

INFORMAÇÕES GERAIS: - ÁREA DO TERRENO: 5000,00m² - ÁREA REFORMADA: 27,64m² - ÁREA TOTAL CONSTRUÍDA: 168,30m²	CONTEÚDO: - PLANTA BAIXA - PLANTA DEMOLIR/CONSTRUIR - ESTRUTURAL - LOCALIZAÇÃO
---	--

INFORMAÇÕES TÉCNICAS: - PROPRIETÁRIO: PREFEITURA MUNICIPAL DE ARAPUTANGA - ENDEREÇO: ESTRADA DA TABOCA, KM 2 - MUNICÍPIO: ARAPUTANGA/MT	- I. A.: - - T. O.: - - C. P.: -
--	--

LOCALIZAÇÃO:

RESPONSÁVEL TÉCNICO:
JOÃO GUSTAVO F. S. JÚNIOR
ENG. CIVIL - CREA: 5064045506

DESENHISTA:
KARLA SOUZA DE OLIVEIRA
ESTAGIÁRIA

PREFEITURA MUNICIPAL DE ARAPUTANGA:
ENILSON DE ARAÚJO RIOS
PREFEITO MUNICIPAL

APROVAÇÃO DE ORGÃO COMPETENTE: